

本整備総合交付金に支援事業（都市公園ストック再編事業）を創設しハード面の支援を実施し、さらに令和元年度には必要となる調査などソフト面の支援の拡充しています（図-10）。

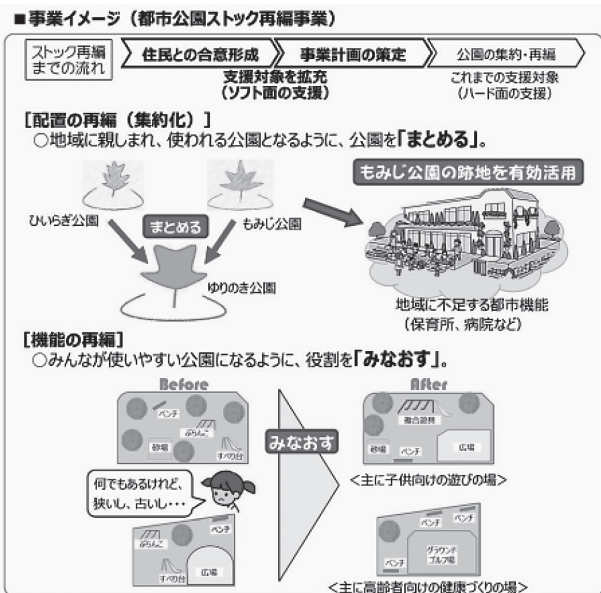


図-10 都市公園における再編イメージ

8. おわりに

本稿は都市公園事業の基礎知識に焦点を当てました。本稿が都市公園の仕事を進めていく一助になれば幸いです。

法律や各種制度や支援について、さらに詳細に確認したい点がございましたら、当課や各地方整備局までご相談いただければと思います。

<参考文献>

- 1) 一般財団法人 日本公園緑地協会「公園緑地マニュアル」
- 2) 都市公園法研究会編「都市公園法解説（改訂新版）」
- 3) 国土交通省「都市公園法運用指針」
- 4) 国土交通省「都市公園における遊具の安全確保に関する指針」
- 5) 国土交通省「公園施設の安全点検に係る指針（案）」
- 6) 国土交通省「プールの安全標準指針」
- 7) 国土交通省「都市公園の移動等円滑化整備ガイドライン」
- 8) 国土交通省「公園施設長寿命化計画策定指針（案）」
- 9) 一般財団法人 日本公園緑地協会「都市公園技術標準解説書」
- 10) 国土交通省「社会资本整備総合交付金交付要綱」
- 11) 国土交通省「都市公園の質の向上に向けたPark-PFI活用ガイドライン」

ねえ知ってる?!日本の国土のことクイズにチャレンジ!

私達が住んでいる日本の国土はどのような特徴があるのでしょうか？
国土についてのクイズを出題します。クイズにお答えいただき、あわせて月刊「建設」の記事についての感想、実施してほしい企画の希望などをお寄せください。正解された方の中から選定のうけオカード（500円分）を進呈致します。

問題

世界では毎年、平均して26個の台風（1951～2019年）が発生しています。
日本に接近してくる台風は毎年、平均いくつでしょうか？

1. 1年間に平均7個
2. 1年間に平均12個
3. 1年間に平均17個
4. 1年間に平均21個

※たくさんのご応募お待ちしております。
クイズの正解は次号にて発表します。
お楽しみに!!

維持管理が勉強に
なったにゃ



6月号クイズ答え
4. の20%以上 でした。

（協力：一般財団法人国土技術研究センター）

1. 応募締切
月刊「建設」最新号到着からその当該月末日まで
2. 解答方法
右下のQRコードをご利用いただくか、全建HPの「ねえ知ってる?!日本の国土のことクイズにチャレンジ!」のバナーをクリックし、解答してください。なお、**ご意見・ご感想・お名前**をご記入下さい。
※タブレットPC、スマートフォンからも解答できますが、従来型の携帯電話からは解答できません。
※管理の都合上、下記問合せ先（kensetsu@zenken.com）からのご応募は対応しかねますのでご遠慮ください。
3. 当選発表
当選された方にはメールでご連絡させていただきますが、当選者は**全建会員の方**に限定いたします。
4. 問合せ先
一般社団法人 全日本建設技術協会 事業課 峯脇・中嶋
TEL：03-3585-4546/E-mail：kensetsu@zenken.com

