

たのに、これに対する監督及び検査が十分でなかったことによるとされています。

本件は、調査官が施工写真の動きを追跡していた

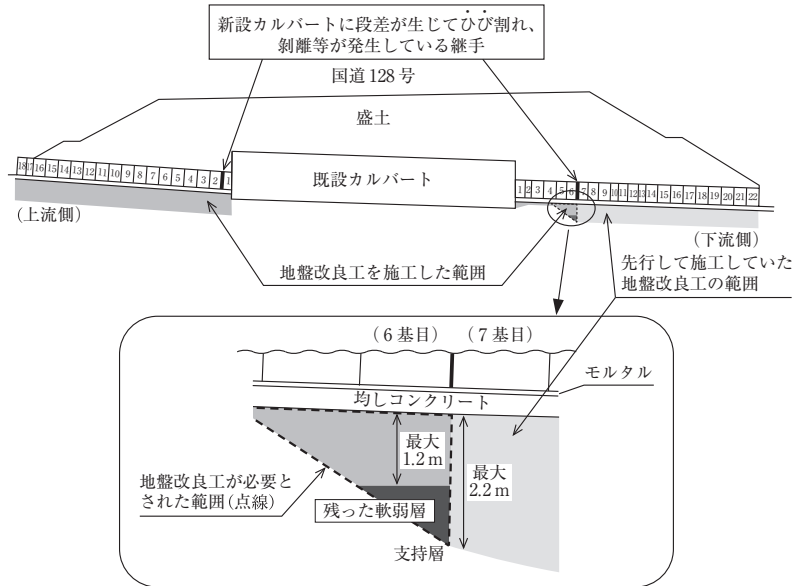


図-2 地盤改良工及びカルバート工の縦断方向の概念図

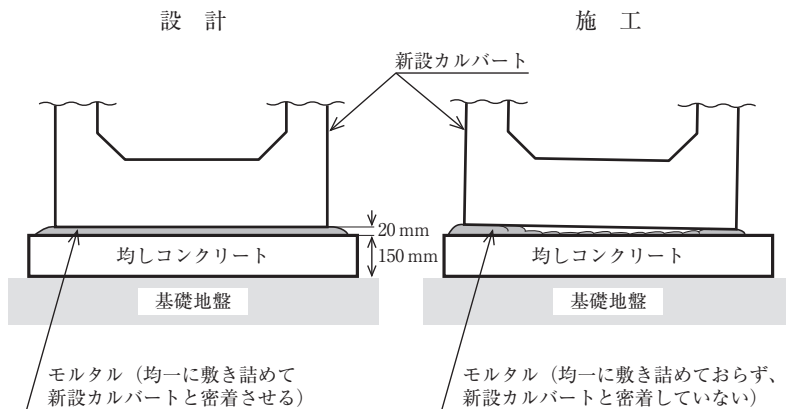


図-3 上流側に設置した新設カルバート(2基目)基礎部分の横断方向の概念図

ところ、それぞれの段階の出来形が粗雑であることが認められたため現場を確認した結果、このような事態が判明したようです。現場では、不同沈下やク

ラックのほかに、新設カルバートの継手付近をモルタルで化粧を行った箇所も見受けられ、これは施工中に発生したクラックを請負人が補修した跡だったようですが、これについて、発注者は調査官に指摘されるまで気が付いていなかったとのことでした。

本件の沈下したカルバートについての手直し工事は、軟弱層に向けて薬液を注入したり、充填剤を注入したりしてから剝離箇所の補修等を行う予定とのことでした。

4. おわりに

例年ですと、10月末には対象年度の検査報告の最終的な取りまとめが完了し、関係各府省等に対する報告内容の内示及び記者発表が行われますので、指摘事項について突然の取材などを受けることのないように検査院のスケジュールに注意する必要があります。

詰碁

出題 土井 誠 八段

黒先

[ヒント]
やさしい問題。ひと目で生きてください。

[あなたの棋力は?]
5分……………1級
(解答は88頁)

詰将棋

出題 石田 和雄 九段

[ヒント]
飛が活躍します。

[あなたの棋力は?]
5分……………二段
10分……………初段
(解答は88頁)